

# Workshop bezoekersmanagement: naar een bestemming in balans

Resultaten draagkrachtonderzoek

# Aanleiding, ambitie en doel

2

## Aanleiding

NPHD ligt in één van de drukst bevolkte gebieden van Nederland.  
De impact van recreatie & toerisme op leefbaarheid en leefomgeving neemt toe.

## Ambitie

Bezoekers een goede ervaring bieden (*ambitie gastvrij park*) met behoud en minimale belasting van de natuur (*ambitie rijke natuur*).

## Doel

Komen tot een aanpak van bezoekersmanagement.  
Dit draagkrachtonderzoek is hiervoor een eerste stap.





## Draagkrachtonderzoek

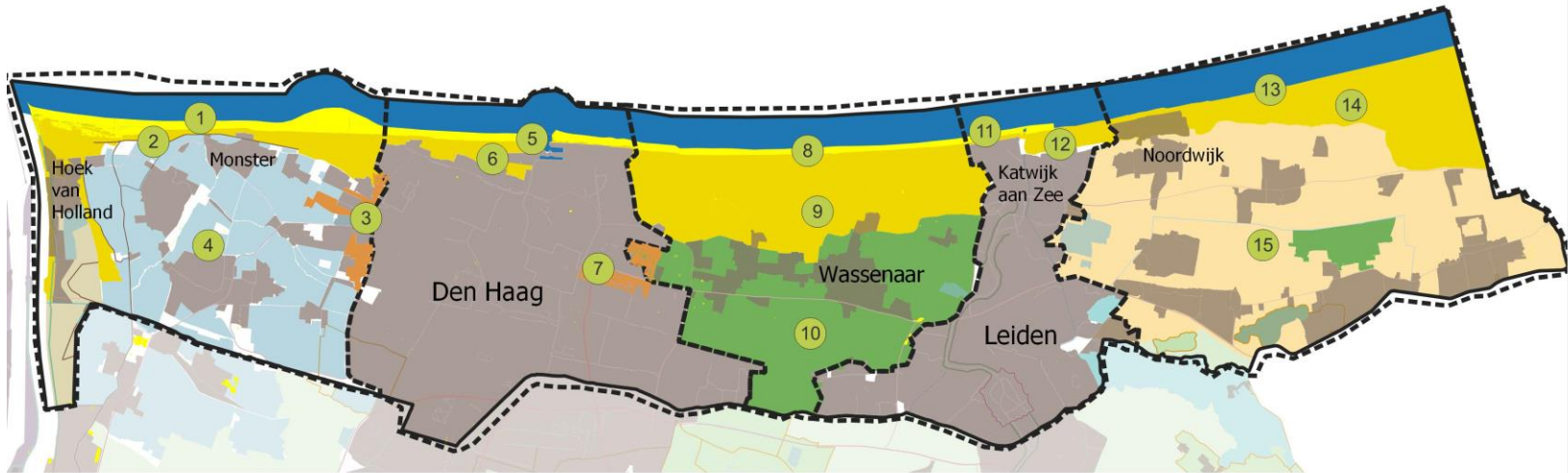
- Is sterk in ontwikkeling.
- Ontbreekt aan harde kwantitatieve data / normen.
- Dit onderzoek is deels kwantitatief (bezoekersaantallen), maar ook deels kwalitatief van aard, met focus op:
  - Draagkracht bezoekersbeleving;
  - Draagkracht ecologie.

## Enquêtes gehouden onder 4 B's

- Bewoners ←
- Bezoekers
- Beheerders ←
- Beleidsmakers



# Toelichting op onderzoek: 15 deelgebieden



## Legenda

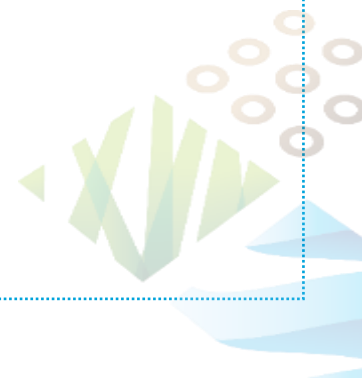
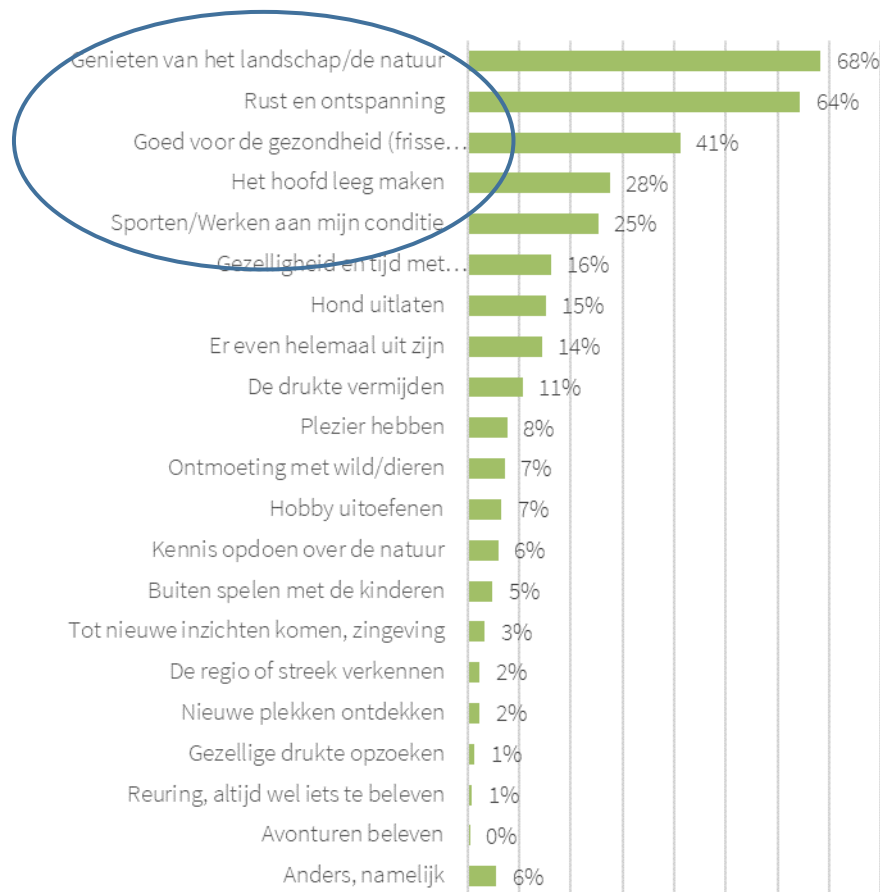
Westland	Den Haag	Duin Horst en Weide	Leiden	Duin- en Bollenstreek
1. Strand Westland <i>(o.a. strand Hoek van Holland, Monster, Kijkduin en Zandmotor)</i>	5. Strand Den Haag <i>(o.a. Strand Westduinpark, Scheveningen)</i>	8. Strand Duin Horst en Weide <i>(o.a. Wassenaarseslag)</i>	11. Strand Katwijk aan zee	13. Strand Duin- en Bollenstreek <i>(o.a. Strand Noordwijk, Langevelderslag)</i>
2. Duinen Westland <i>(o.a. duinen Hoek van Holland, Westland/Monster, Solleveld)</i>	6. Duinen Den Haag <i>(o.a. Westduinpark)</i>	9. Duinen Duin Horst en Weide <i>(o.a. Oostduinpark, duinen Meijendel, de Tapuit, duinen Berkheide)</i>	12. Duinen Katwijk <i>(o.a. Coepelduinen)</i>	14. Duinen Duin- en Bollenstreek <i>(o.a. Duinen Noordwijk, boswachterij Noordwijk)</i>
3. Overgangszone stad - ommeland Westland <i>(Landgoed Ockenburg, Madestein, Uithof)</i>	7. Overgangszone stad - ommeland Den Haag <i>(Haagse Bos, Clingendael, Koekamp)</i>			
4. Achterland Westland <i>(o.a. polders, Staelduinse bos, Bonnenpolder)</i>		10. Achterland Duin Horst en Weide <i>(o.a. agrarisch gebied, Valkenburgse Meer, Lentevreugd, Panbos, kasteel Duivenvoorde, De Horsten)</i>		15. Achterland Duin- Bollenstreek <i>(o.a. agrarisch gebied, Landgoed Keukenhof, Oosterduinse Meer)</i>

## Herkomst bezoeken

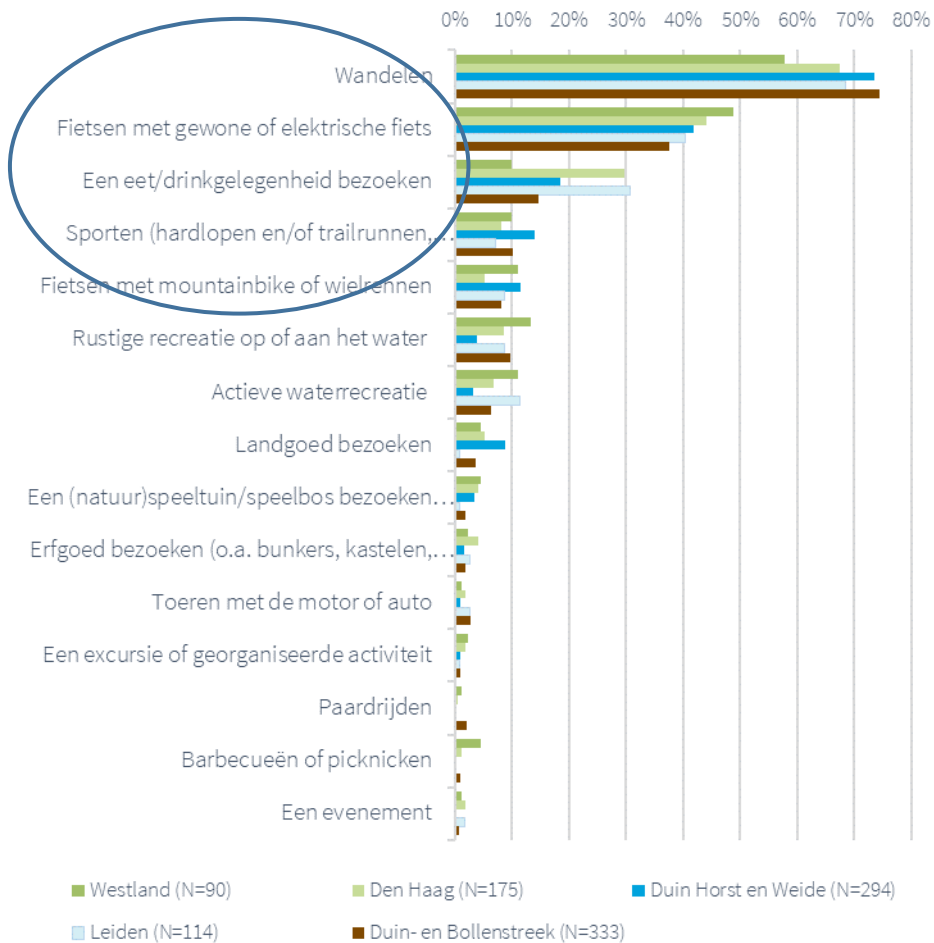
- Inwoners uit Zuid-Holland zijn (veruit) de belangrijkste recreanten: 90%
- In hotspots (stranden Katwijk / Noordwijk) zijn meer toeristen: 68%



## Redenen om het gebied te bezoeken

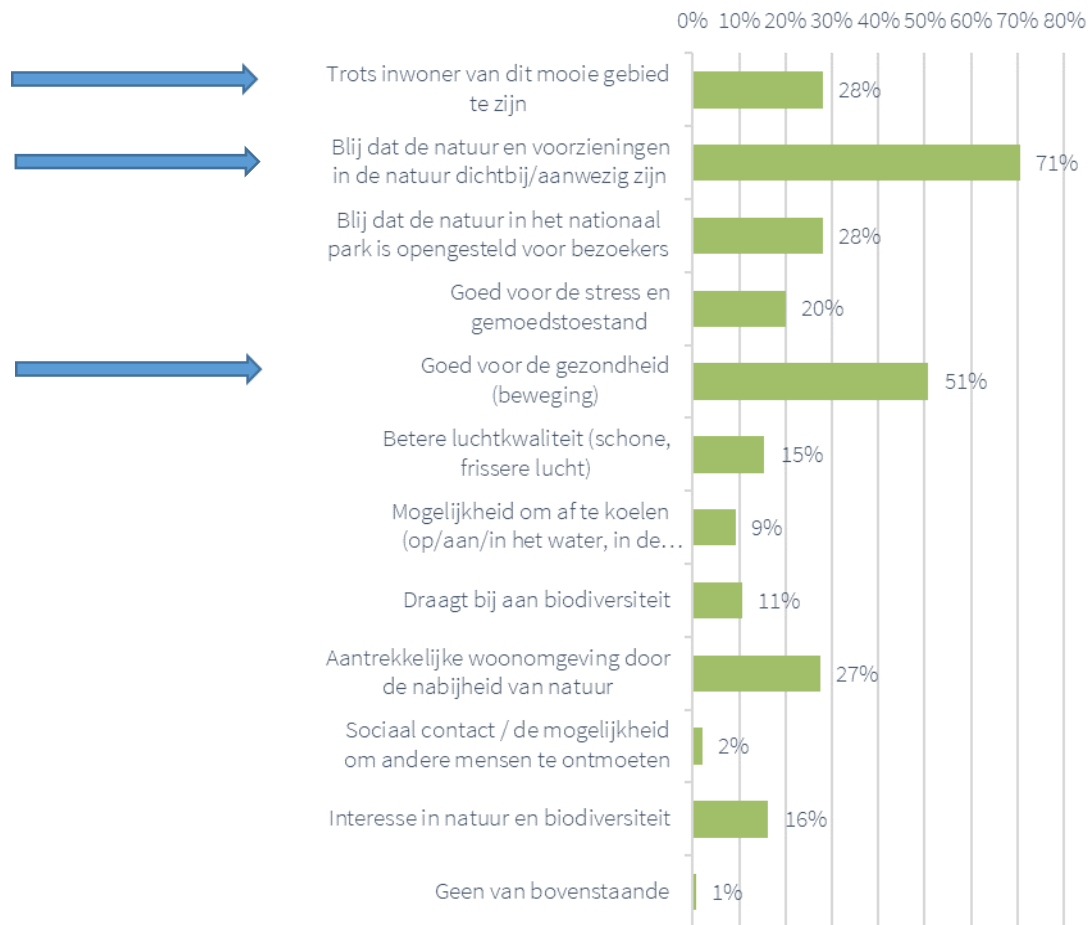


## Ondernomen activiteiten





## Positieve effecten van een bezoek





# Draagkrachtonderzoek - bewonersbeleving

Deelgebied		DRAAGKRACHT		
		1. Bewoners		
		<i>Inschatting drukte</i>	<i>Ervaren drukte</i>	<i>Overlast als gevolg van drukte</i>
Strand	Westland			
Strand	Agglomeratie Den Haag			
Strand	Duin Horst en Weide			
Strand	Katwijk			
Strand	Duin- en Bollenstreek			
Duinen	Westland			
Duinen	Agglomeratie Den Haag			
Duinen	Duin Horst en Weide			
Duinen	Katwijk			
Duinen	Duin- en Bollenstreek			
Overgangszone stad - land	Westland			
Overgangszone stad - land	Agglomeratie Den Haag			
Achterland	Westland			
Achterland	Duin Horst en Weide			
Achterland	Duin- en Bollenstreek			

## Overlast als gevolg van drukte

- **Omvang:** 82% ervaart één of meerdere effecten.
- **Top 5 overlast:**
  1. Zwerfafval/rommel
  2. Problemen rondom mobiliteit
  3. Overlast van andere gebruikersgroepen
  4. Verstoring van de natuur door recreatie
  5. Verminderde bezoekersbeleving door drukte
- **Wanneer en waar:**



# Resultaat beheerders (natuur)

↓ ↓

Deelgebied		3. Beheerders		Natuurstatus (aandeel NNN / Natura 2000)
		Aantal bezoekers	Draagkracht natuur	
Strand	Westland			27%
Strand	Agglomeratie Den Haag		x	10%
Strand	Duin Horst en Weide			12%
Strand	Katwijk			7%
Strand	Duin- en Bollenstreek			11%
Duinen	Westland			88%
Duinen	Agglomeratie Den Haag			90%
Duinen	Duin Horst en Weide			95%
Duinen	Katwijk	x		81%
Duinen	Duin- en Bollenstreek			91%
Overgangszone stad - land	Westland			10%
Overgangszone stad - land	Agglomeratie Den Haag	x		81%
Achterland	Westland			6%
Achterland	Duin Horst en Weide			34%
Achterland	Duin- en Bollenstreek			10%

	Draagkracht wordt structureel overschreden.
	Draagkracht is overschreden op piekmomenten en/of locaties (zorgelijke pieken).
	Draagkracht grens is bereikt (al dan niet met 'logische pieken').
	Draagkracht is in balans. Kans voor ontwikkelruimte.
	Draagkracht is niet overschreden. Nog ontwikkelruimte / opvangcapaciteit.



## Negatieve impacts door de beheerders gezien:

- Verstoring van de biodiversiteit (o.a. door loslopende honden)
- Conflicterend gebruik van paden door diverse groepen recreanten en snelheden;
- Zwerfafval;
- Geluidsoverlast;
- Bezoekers die van de paden afgaan.



# Strategieën bezoekersmanagement

## Stranden



- Omvang bezoekers: groot.
- Draagkracht:
  - Ecologie: gunstig (in balans).
  - Bezoekers: ongunstig (overlast);
- Ontwikkelstrategie: spreiden (naar rustigere gebieden/tijdstippen).



# Strategieën bezoekersmanagement

## Duinen

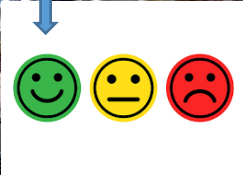


- Omvang bezoekers: gemiddeld.
- Draagkracht:
  - Ecologie: ongunstig (verstoring natuur).
  - Bezoekers: ongunstig (overlast).
- Ontwikkelstrategie: kwantitatieve ontwikkeling is niet wenselijk. Urgentie om een zoneringsplan op te stellen:
  - Verschillende zones, afgesloten, extensief, intensief.
  - Voor ecologie is concentreren vaak beter dan spreiden.



# Strategieën bezoekersmanagement

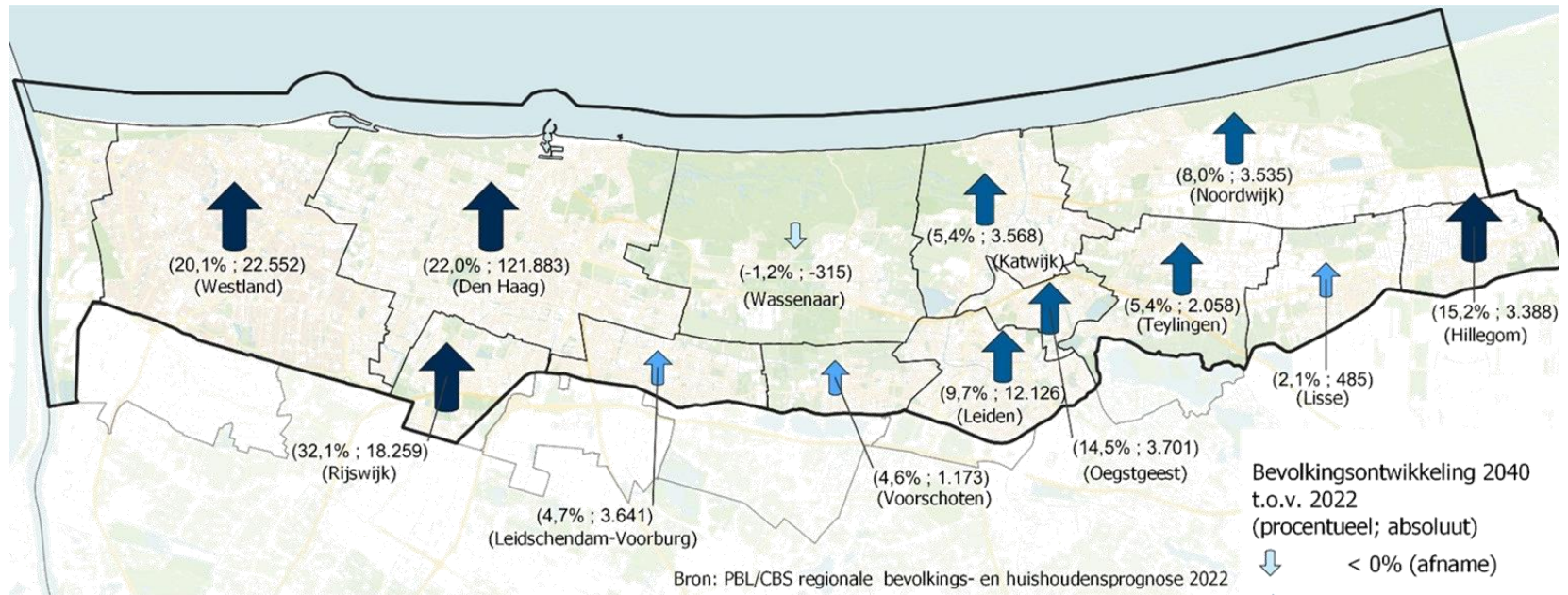
## Achterland



- Omvang bezoekers: gering
- Draagkracht:
  - Ecologie: gunstig.
  - Bezoekers: gunstig
- Ontwikkelstrategie: recreatieve (door)ontwikkeling is wenselijk en kansrijk
- Natuurbeleving, waterrecreatie, erigoed, buffergebieden
- Agrotourisme.
- *Let op* voorkom problemen met overlast.



## Ontwikkeling inwoneraantal: totale toename 200.000 inwoners in 2040



- Bevolkingsontwikkeling 2040 t.o.v. 2022 (procentueel; absoluut)
- ↓ < 0% (afname)
  - ↑ 0% - 5% (toename)
  - ↑ 5% - 15% (toename)
  - ↑ > 15% (toename)

## Toeristische ontwikkeling: van 5 miljoen naar 9 miljoen overnachtingen

Onderzoek is de basis voor vervolgstappen:

1. Werk de ontwikkelstrategieën uit in concrete plannen
2. Zet instrumentarium in:
  - Real time meten bezoekersaantallen (bezoekersmonitor);
  - Zoneringsplan en inzet instrumenten: communicatie, routes, poorten, groene mobiliteit, etc.
  - Ecologische draagkracht verder operationaliseren.
3. Zorg voor meer ruimte voor recreatie: in totaal **500 ha**.
  - ✓ 260 ha extra natuur (om bestaande ratio inwoners / natuur te handhaven);
  - ✓ 230 ha groen in de stad voor een prettige directe woonomgeving.





**Dank voor jullie aandacht!  
Vragen?**

Nationaal  
Park  
**Hollandse  
Duinen**

