



Nationaal
Park
**Hollandse
Duinen**



Bezoekersmanagement

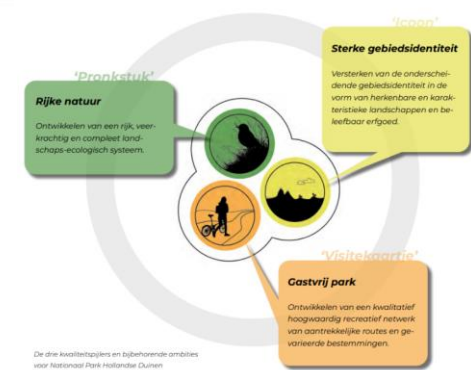
naar een bestemming in balans

28 maart 2023

Bezoekersmanagement, naar een bestemming in balans.

Programma

- 9.00 Welkom en toelichting programma
- 9.15 Relevant beleid PZH
- 9.20 Draagkracht onderzoek NPHD
- 9.40 Toelichting op vervolg onderzoek
- 9.45 *Pauze*
- 9.50 Input ophalen voor vervolg stappen
- 10.20 Afsluiting



Recreatie Perspectief

- Ambitie: een aantrekkelijke en toegankelijke omgeving met daarin gelegen recreatieve bestemmingen en routes voor iedereen omdat buiten zijn, bewegen en elkaar ontmoeten goed en gezond is en bijdraagt aan het geluk van mensen.
1. Inzet op **kwaliteit** zodat recreatieve gebieden, bestemmingen en routes goed toegankelijk en aantrekkelijk zijn.
 2. Inzet op **kwantiteit** zodat er voldoende ruimte en gelegenheid is om buiten te recreëren.
 3. Zorgen dat **iedereen** de mogelijkheid heeft om buiten te recreëren.
- Vaststelling in GS op 10-01-2023



Pijlers die bijdragen aan bezoekersmanagement

Verbinden

fysieke inrichting die bezoekers 'verleidt' tot betere spreiding
(slimme samenhang in toegangspoorten – routes – bestemmingen)

Vergroten

nieuwe groengebieden / recreatieruimte

Verweven

Recreatiemogelijkheden buiten de recreatie en natuurgebieden
vergroten (erfgoed, landgoederen, stad, agrarisch landschap, etc)

Vertellen

onderzoek (balansvraagstuk) communicatie, bewustwording,
gedragsbeïnvloeding

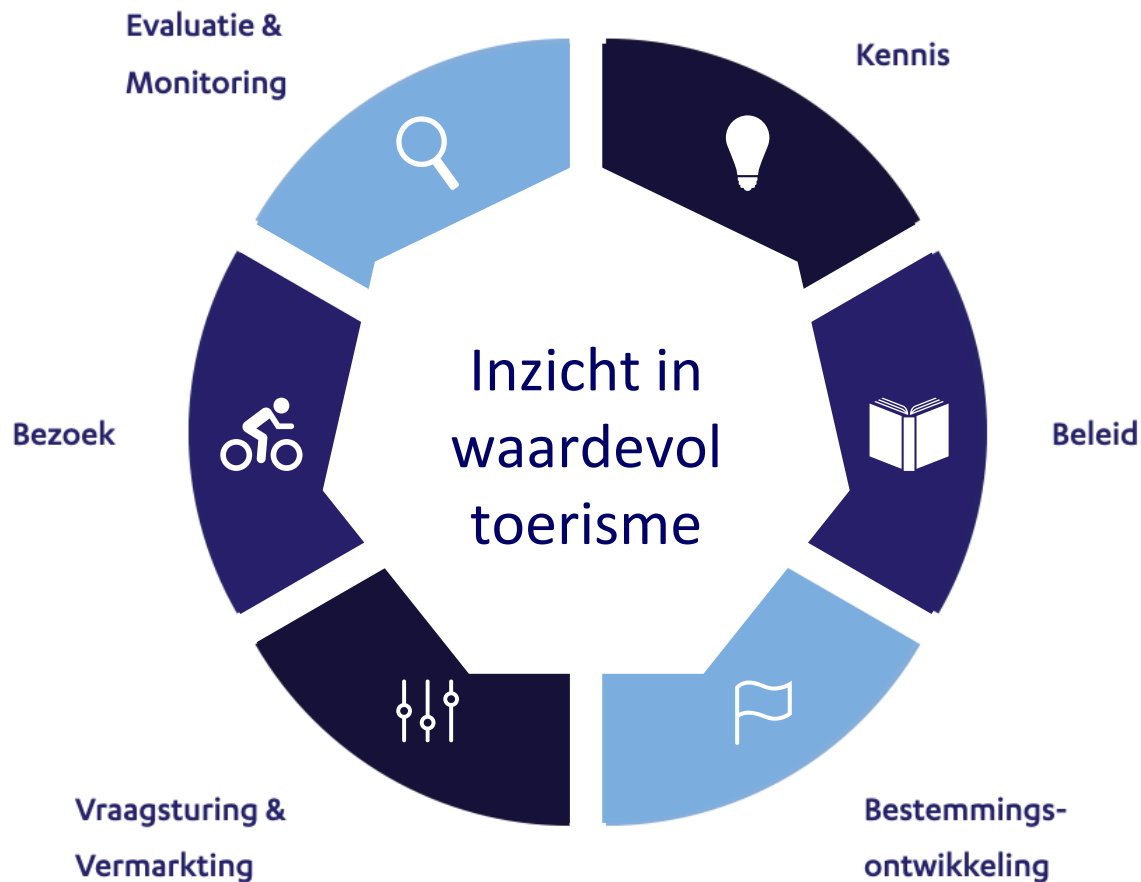
provincie Zuid-Holland



Kadernotitie Toerisme

- Aanscherping van de Startnotitie Toerisme: toerisme als middel
- Focus op Bewuste Bestemmingen aan de hand van drie pijlers:
 - 1. Duurzame toeristische bestemmingen**
Bestemmingsontwikkeling, verlagen van de ecologische voetafdruk van toerisme.
 - 2. Vraagsturing:** De “juiste” bezoeker op de juiste plaats en tijd
 - 3. Datagedreven beleidsontwikkeling en bestemmingsmanagement:** kennisontwikkeling & monitoring
- Vaststelling in GS op 21-02-2023





Balans vraagstuk

- Behoeftte aan data
- Beschikbare data vaak alleen gericht op economische impact
- Vanuit “balans” is ook inzicht in sociaal-maatschappelijke, ecologische of ruimtelijke impact wenselijk
- Er is nauwelijks zicht op druk en draagkracht van bestemmingen; beperkte kennis over sturingsopties
- Wens te komen tot een meer integrale kennisagenda, samenwerking met kennisinstellingen en communicatie

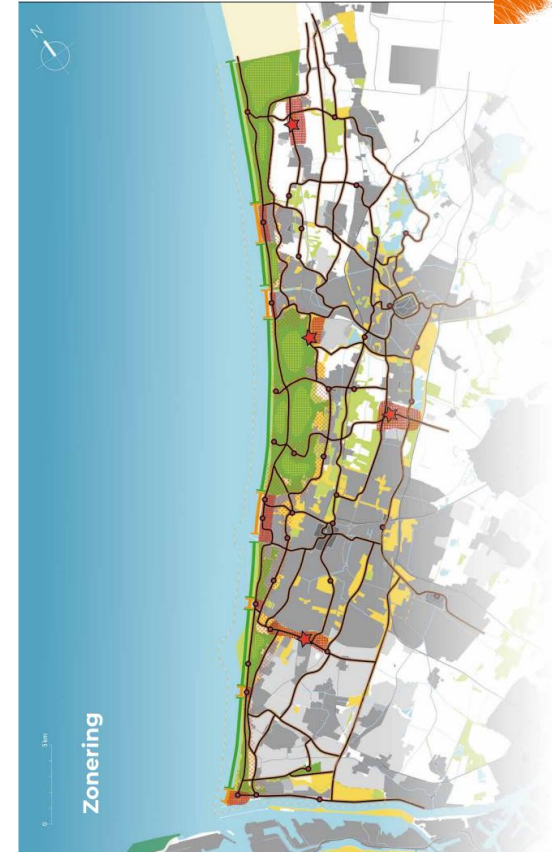
Impact versus draagkracht





Opdracht

- Komen tot een aanpak voor bezoekersmanagement in NPHD
- Balans tussen gastvrij park en behoud natuurwaarden
- Oplossingen op schaalniveau van NPHD
- Landelijk: Leidraad bestemmingsmanagement, integrale benadering, inwoners steeds meer voorop
- Betrouwbare en actuele data op het juiste schaalniveau als fundament.
- Fase 1: gericht op data, inzicht in vraag-aanbod, knelpunten, ervaren drukte etc.



Vervolgstappen

1. Pilot Digitwin -> spreiding bezoekers
2. Effect recreatief gebruik op natuur
3. Zoneringskaart voor natuurgebieden
4. Bewustzijn campagne -> voorkomen overlast
5. Nieuwe groengebieden en bestemmingen ontwikkelen

In gesprek met de verschillende deelregio's

Ambitie: komen tot een aanpak voor bezoekersmanagement





Vragen?





Nationaal
Park
**Hollandse
Duinen**



Go to www.menti.com and use the code **4526 3190**